

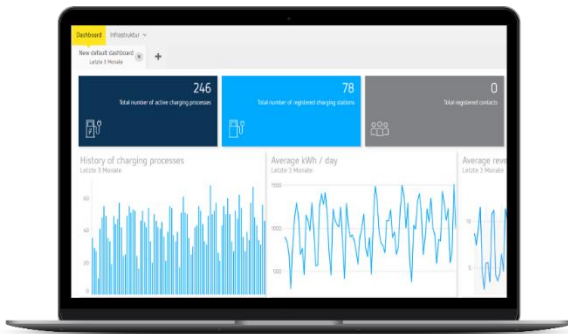
Ladepunkt Management System (LPMS)

Services für Ladestationsbetreiber

GP JOULE
TRUST YOUR ENERGY.

Produktinformationen und allgemeine Leistungen:

- Einbindung von Ladestationen in ein Backend (Ladepunkt Management System)
- Konfiguration von Ladetarifen zur Abrechnung kostenpflichtiger Ladevorgänge
- Monatliche, automatisierte Rechnungsstellung an Nutzer*innen sowie Gutschrift durch CONNECT an den Ladestationseigentümer bzw. Stromvertragsinhaber
- Bereitstellung eines monatlichen Datenexports mit Auflistung der an der Ladeinfrastruktur durchgeführten Ladevorgänge im CSV-Format
- Zugang zu einem webbasierten Dashboard
 - Einfache Überwachung und Steuerung der Ladestationen
 - Anzeige von Fehlermeldungen und -historie der Ladestationen
 - Monitoring aller an den Ladestationen durchgeführten Ladevorgänge
 - Verwaltung von Medien- und Bilddaten der Ladestationen und dazugehörigen Parkplätze
 - Einsicht eigener Lademedien (z. B. RFID-Ladekarten) zur Nutzeridentifikation an Ladestationen



Details:

Produktvarianten und Zusatzleistungen

LPMS@work

Nicht-öffentlicher Ladepunkt mit eingeschränktem Nutzerkreis

- Zielkundengruppen: Firmenkunden, Flottenbetreiber, Vermieter von Gewerbeimmobilien, etc.

LPMS@home

Heimischer Ladepunkt für die Dienstwagenabrechnung

- Zielkundengruppe: Unternehmen als Flottenbetreiber von Dienstfahrzeugen
- Jährliche Tarifanpassung bei Stromanbieterwechsel oder Stromkostenanpassung möglich

LPMS@home

Ladepunkt in der Immobilienwirtschaft für die Mieterabrechnung

- Zielkundengruppe: Vermieter von Wohn- oder Gewerbeimmobilien

LPMS@public

Öffentlicher Ladepunkt in Roamingnetzwerken

- Zielkundengruppen: Tankstellenbetreiber, Energieversorger, Firmenkunden, etc.
- Integration von Ladestationen in das CONNECT Ladenetz und fremde Ladenetzwerke (Roaming)
- Übermittlung der Ladestationsdaten an Datendienste zur verbesserten Sichtbarkeit der Ladepunkte
- Anbindung an ein Direktbezahlssystem für diskriminierungsfreies Laden (Ad-hoc Laden gem. §4 LSV) mit folgenden Zahlungsmitteln: VISA Card, MasterCard, PayPal

Stand: 08/22

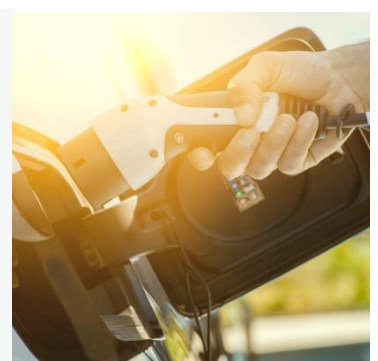


GP JOULE Connect GmbH

Cecilienkoog 16, 25821 Reußenköge
www.connect-gp-joule.de
vertrieb@connect-gp-joule.de

Hinweis:

Die Produktinformation wird nur zur Information des Empfängers zur Verfügung gestellt. Damit verbunden sind keine Haftung, Garantien oder andere Zusicherungen durch die GP JOULE Connect GmbH.



Ladepunkt Management System (LPMS)

Datenaufbereitung

GP JOULE
TRUST YOUR ENERGY.

Alle Informationen zu Ihren installierten Ladepunkten laufen im LPMS zusammen. Als Eigentümer*in von mehreren Ladepunkten stellen wir Ihnen zudem einen monatlichen Export über die Ladevorgangsdaten Ihrer Ladepunkte in einer CSV-Datei per E-Mail zur Verfügung. Dieser monatliche Datenexport beinhaltet anonymisierte Daten zu den an Ihren Ladepunkten durchgeführten Ladevorgängen. Unter <https://connect.beenergised.cloud/auth/login> haben Sie die Möglichkeit, sich das LPMS über einen Testzugang vorab anzuschauen. Nutzen Sie dazu bitte folgende Log-In Daten:

Benutzername: Showcase_CONNECT

Passwort: Trustyouenergy100%

Die folgende Grafik führt alle Spalten- und Informationsbeschreibungen des Datenexports auf sowie die Einheit je Spalte:

Spaltenbezeichnung	Beschreibung	Einheit
Start	Datum und Uhrzeit vom Beginn des Ladevorgangs (UTC)	dd.mm.yyyy hh:mm
End	Datum und Uhrzeit vom Ende des Ladevorgangs (UTC)	dd.mm.yyyy hh:mm
StartLocalTime	Lokales Datum und Uhrzeit vom Beginn des Ladevorgangs (UTC)	dd.mm.yyyy hh:mm
EndLocalTime	Lokales Datum und Uhrzeit vom Ende des Ladevorgangs (UTC)	dd.mm.yyyy hh:mm
MeterStart	Stand des Zählers bei Start des Ladevorgangs	Wattstunde (Wh)
MeterEnd	Stand des Zählers bei Ende des Ladevorgangs	Wattstunde (Wh)
MeterTotal	Differenz zwischen Zählerwert bei Start und Zählerwert beim Ende	Wattstunde (Wh)
DurationTime	Gesamtzeit des Ladevorgangs. Der Ladevorgang endet erst, wenn das Ladekabel gezogen wird.	Sekunde (s)
EVSEId	"Electric Vehicle Supply Equipment Identifier"-ID ermöglicht eine eindeutige Identifizierung des Ladepunktes. Die ersten beiden Ziffern stehen für die Länderkennung. Die nächsten drei Ziffern stehen für die Operator-ID. Die Ziffer "E" gibt an, dass es sich um eine EVSE-ID handelt. Die danach folgenden Ziffern beschreiben die Ladestations- und Ladepunkt-ID.	-
ChargePointLabel	Name der Ladestation	-
ChargePointStreet	Ladestation Straße	-
ChargePointCity	Ladestation Stadt	-
ChargePointZIP	Ladestation PLZ	-
ChargePointCountry	Ladestation Land	-
ChargePointID	Ladestation ID	-
CardTagId	RFID Kennung der Ladekarte (Kartenummer). Wenn ein Ladevorgang per App gestartet wird, steht hier die virtuelle Kartenummer.	-

Stand: 08/22

CONNECT



GP JOULE Connect GmbH

Cecilienkoog 16. 25821 Reußenköge
www.connect-gp-joule.de
vertrieb@connect-gp-joule.de

Hinweis:
Die Produktinformation wird nur zur Information des Empfängers zur Verfügung gestellt. Damit verbunden sind keine Haftung, Garantien oder andere Zusicherungen durch die GP JOULE Connect GmbH.

